

**UCHWAŁA NR VIII/35/24
RADY GMINY KIELCZYGLÓW**

z dnia 29 listopada 2024 r.

w sprawie przystąpienia do sporządzenia miejscowego planu zagospodarowania przestrzennego dla obszarów położonych w obrębach geodezyjnych: Chorzew, Dąbrowa, Glina Mała, Kielczyglów, Kielczyglów Okupniki, Pierzyny, Obrów, Osina Duża i Mała, Skoczylasy, Studzienica, w Gminie Kielczyglów

Na podstawie art. 18 ust. 2 pkt 5 ustawy z dnia 8 marca 1990 r. o samorządzie gminnym (t.j.Dz. U. z 2024 r. poz. 1465, 1572) oraz art. 14 ust. 1 ustawy z dnia 27 marca 2003 r. o planowaniu i zagospodarowaniu przestrzennym (t.j. Dz. U. z 2024 r. poz. 1130), **Rada Gminy Kielczyglów uchwala co następuje:**

§ 1. Przystępuje się do sporządzenia miejscowego planu zagospodarowania przestrzennego dla obszarów położonych w obrębach geodezyjnych: Chorzew, Dąbrowa, Glina Mała, Kielczyglów, Kielczyglów Okupniki, Pierzyny, Obrów, Osina Duża i Mała, Skoczylasy, Studzienica, w Gminie Kielczyglów.

§ 2. Granice obszarów objętych projektem planu zostały przedstawione na 17 załącznikach graficznych do niniejszej uchwały.

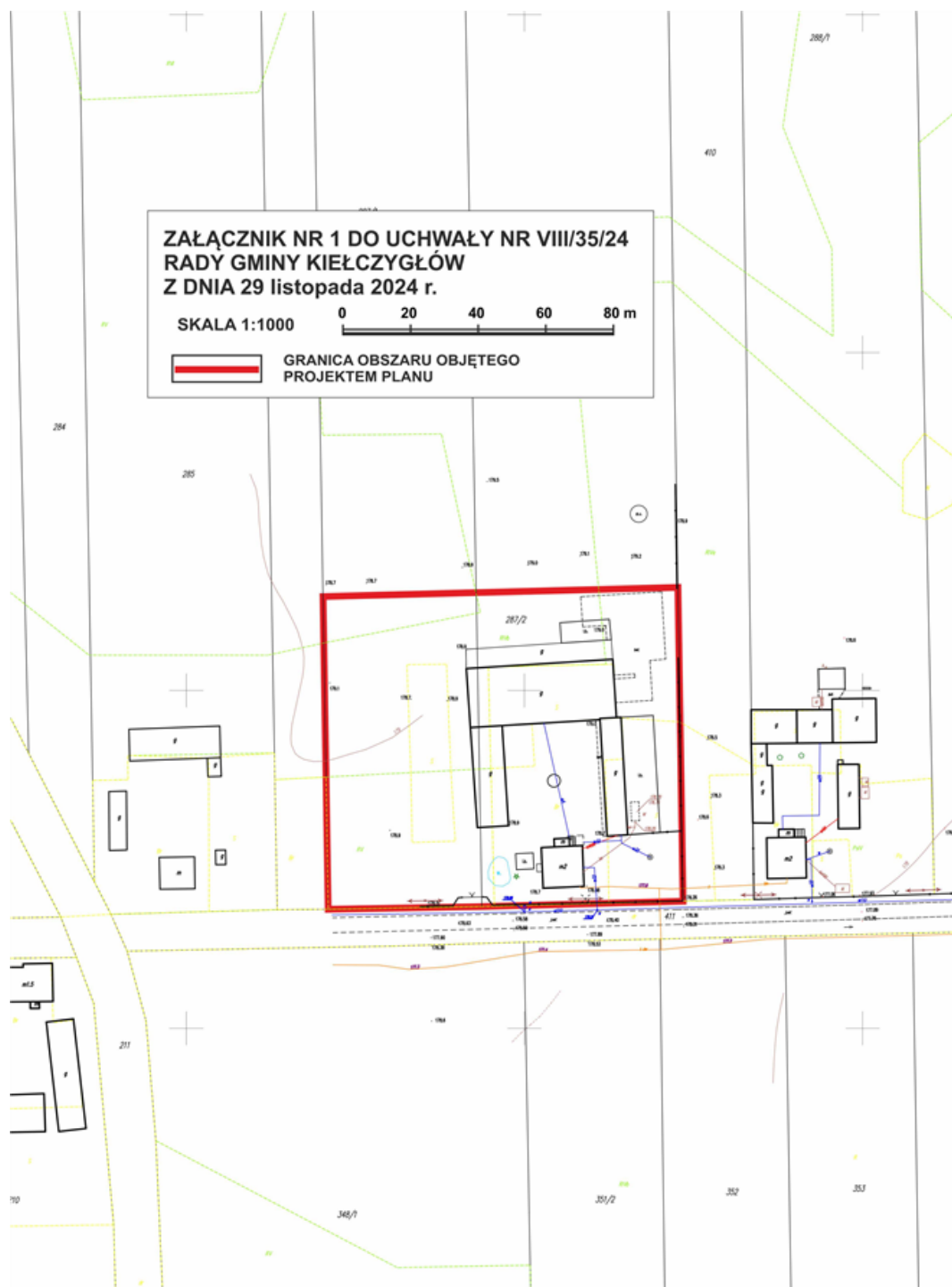
§ 3. Traci moc uchwała Nr LVI/373/24 Rady Gminy Kielczyglów z dnia 19 marca 2024 r.

§ 4. Uchwała wchodzi w życie z dniem podjęcia.

Przewodniczący Rady Gminy

Dawid Trzcina

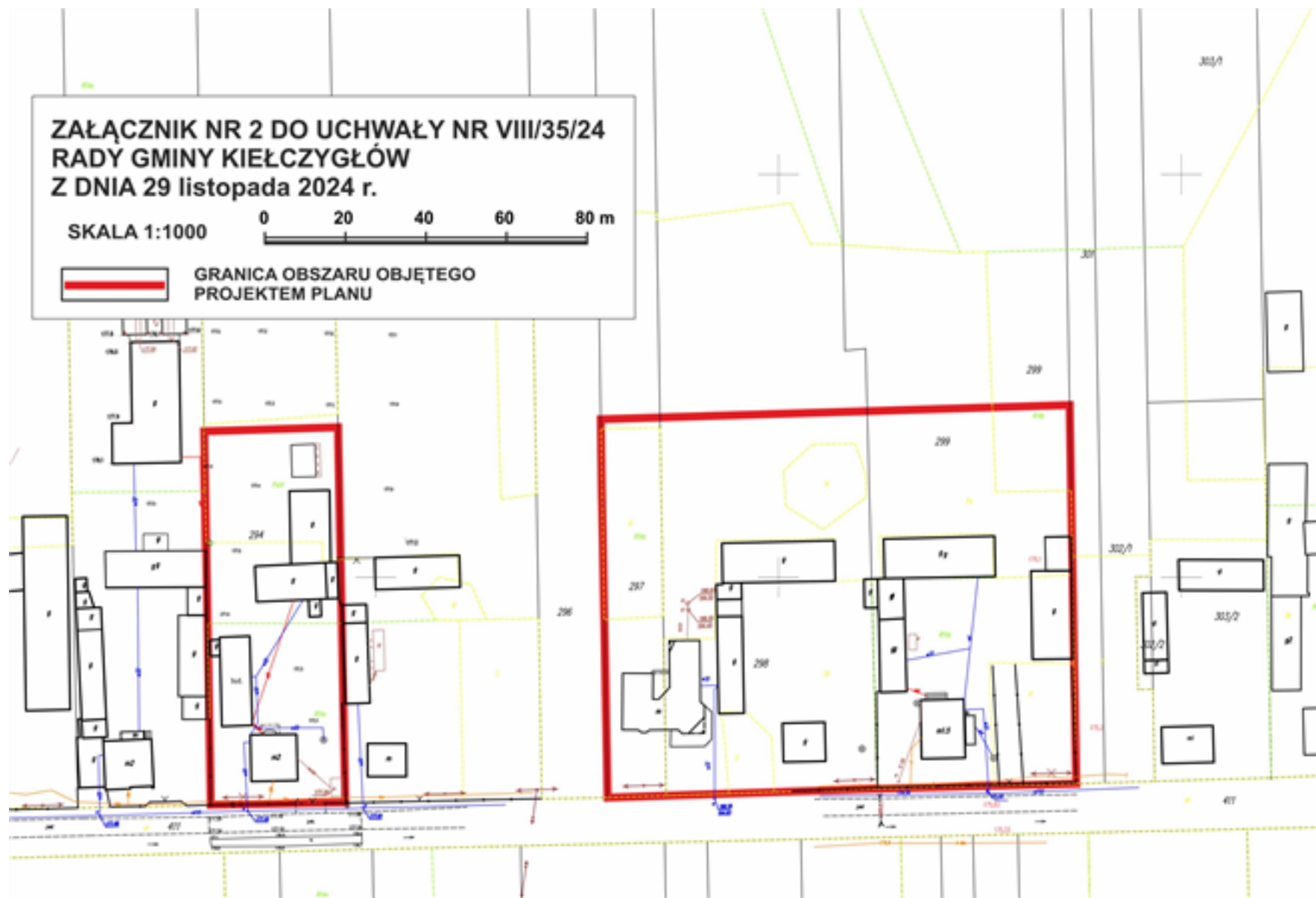
Załącznik Nr 1 do uchwały Nr VIII/35/24
Rady Gminy Kiełczygłów
z dnia 29 listopada 2024 r.

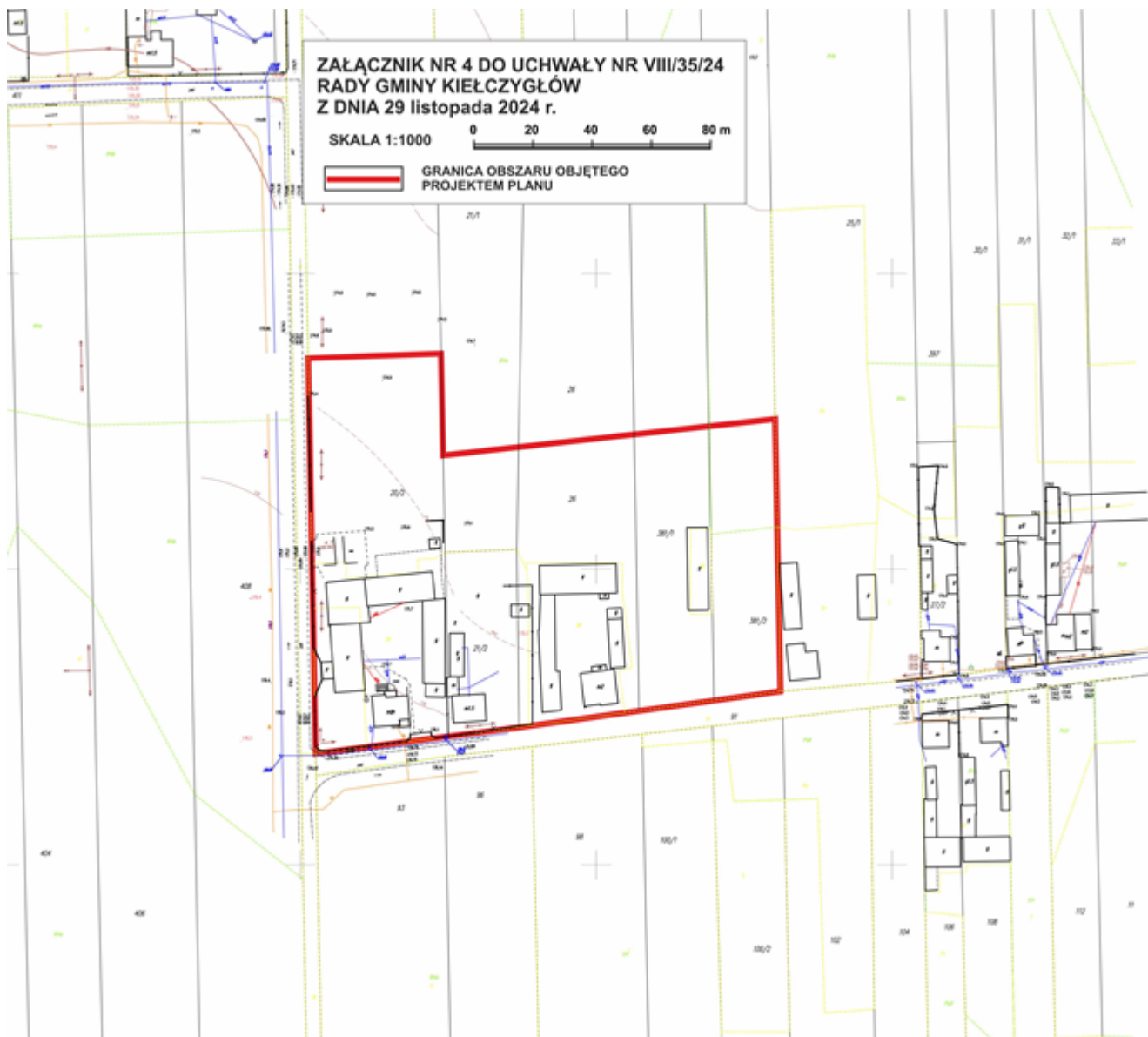


**ZAŁĄCZNIK NR 2 DO UCHWAŁY NR VIII/35/24
RADY GMINY KIEŁCZYGLÓW
Z DNIA 29 listopada 2024 r.**

SKALA 1:1000 0 20 40 60 80 m

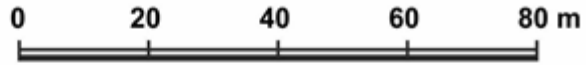
 GRANICA OBSZARU OBJĘTEGO
PROJEKTEM PLANU



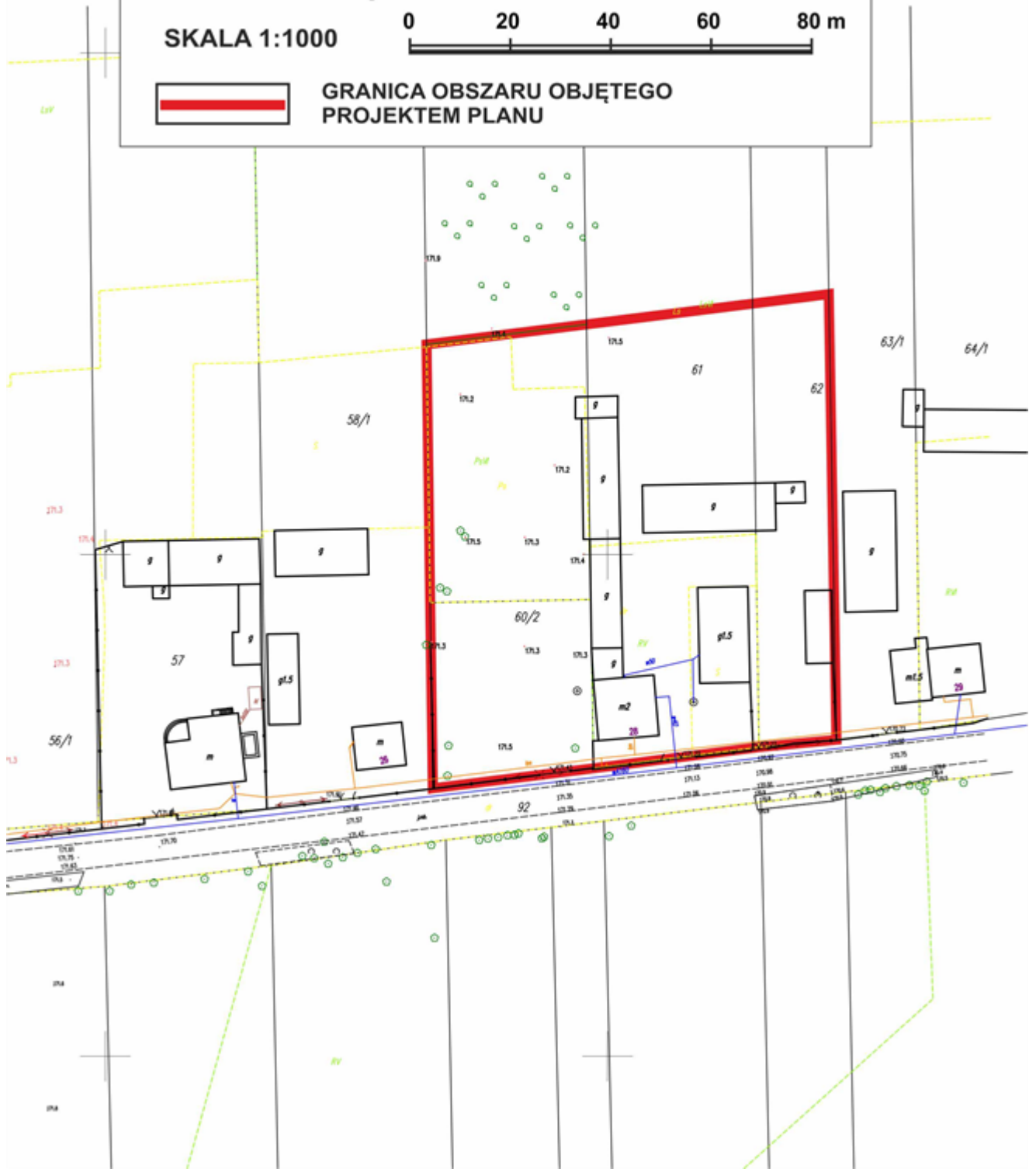


**ZAŁĄCZNIK NR 5 DO UCHWAŁY NR VIII/35/24
RADY GMINY KIEŁCZYGLÓW
Z DNIA 29 listopada 2024 r.**

SKALA 1:1000

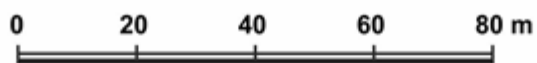


**GRANICA OBSZARU OBJĘTEGO
PROJEKTEM PLANU**

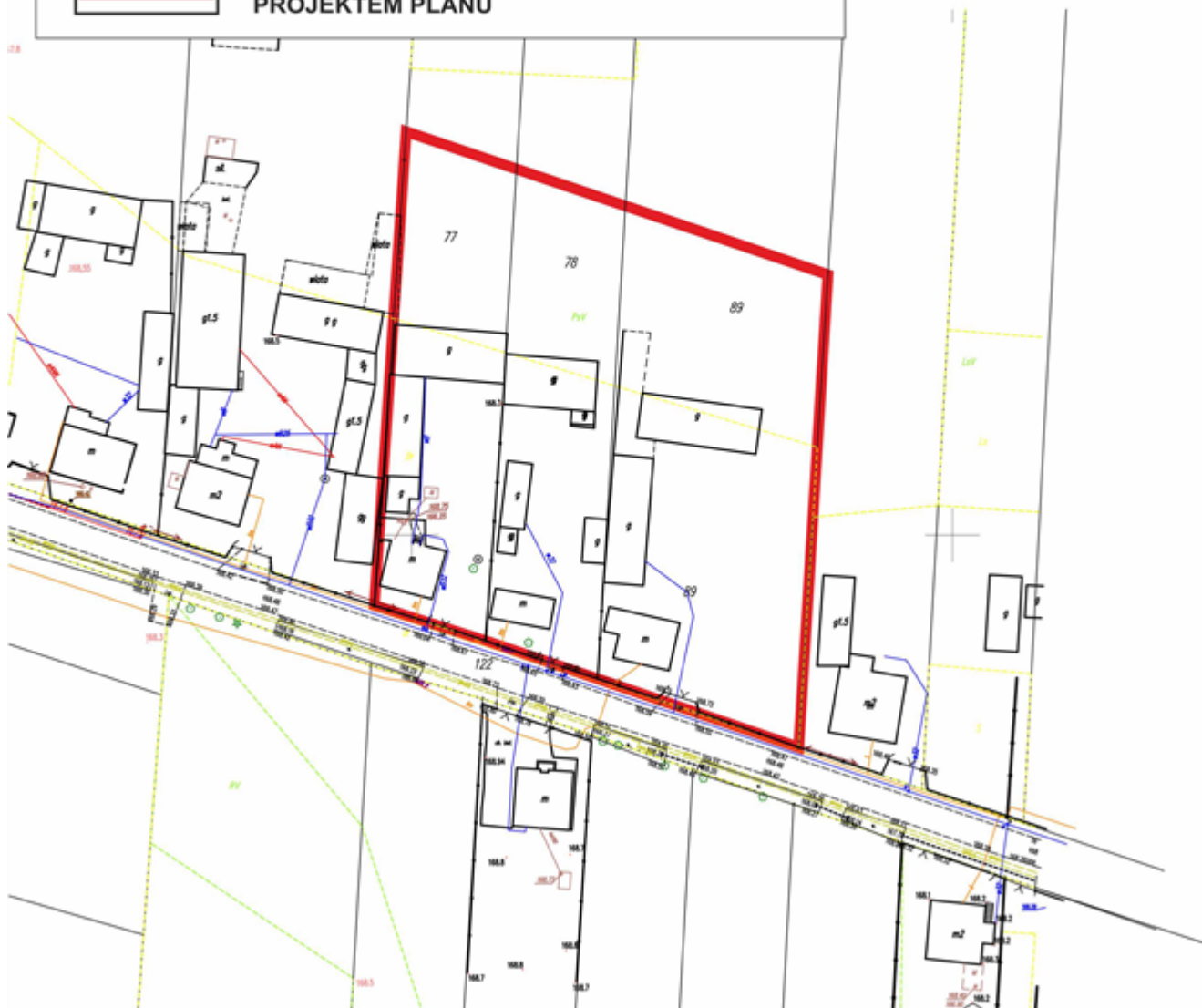


**ZAŁĄCZNIK NR 6 DO UCHWAŁY NR VIII/35/24
RADY GMINY KIEŁCZYGLÓW
Z DNIA 29 listopada 2024 r.**

SKALA 1:1000

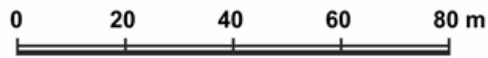


**GRANICA OBSZARU OBJĘTEGO
PROJEKTEM PLANU**

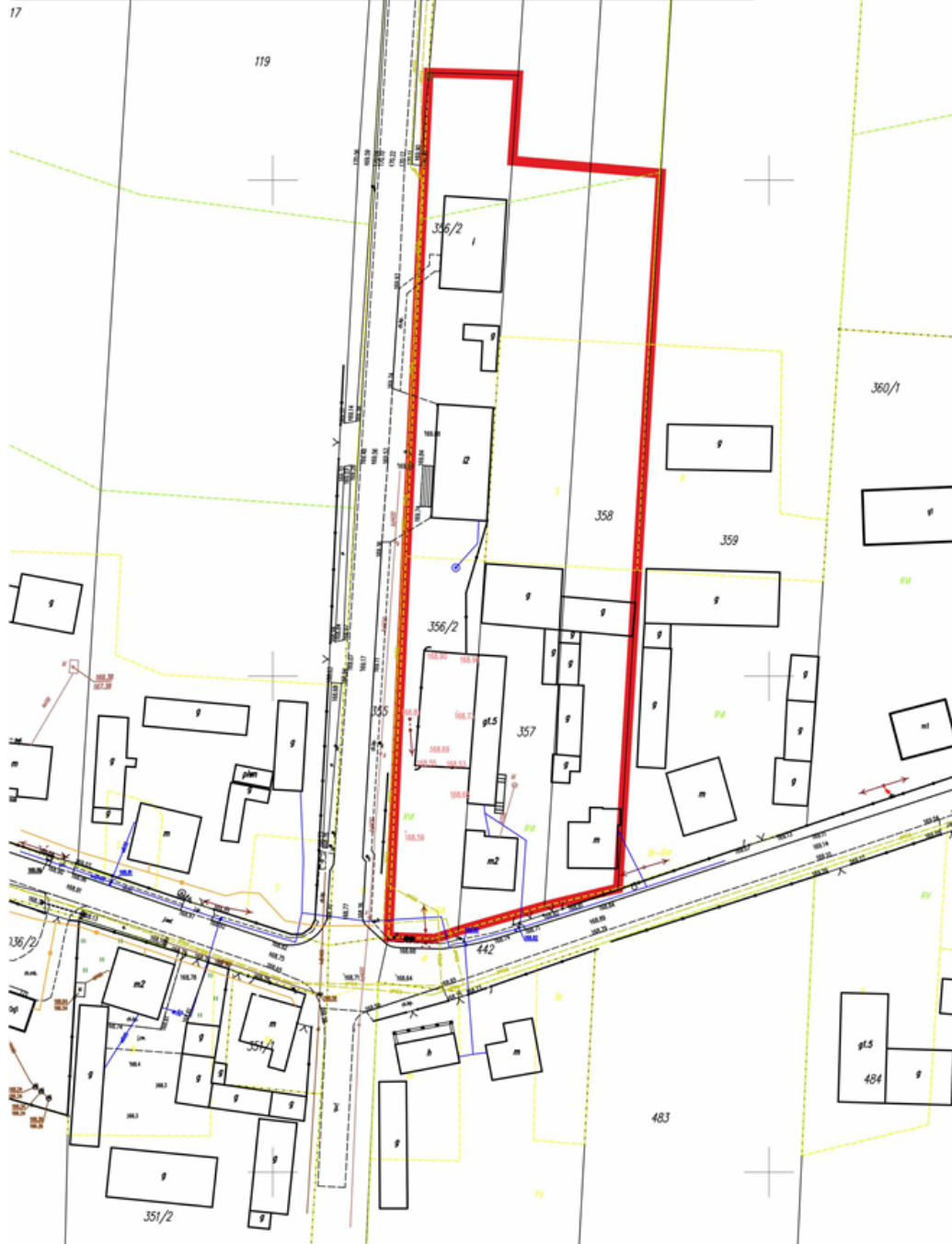


**ZAŁĄCZNIK NR 7 DO UCHWAŁY NR VIII/35/24
RADY GMINY KIEŁCZYGLÓW
Z DNIA 29 listopada 2024 r.**

SKALA 1:1000

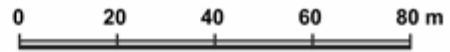


**GRANICA OBSZARU OBJĘTEGO
PROJEKTEM PLANU**

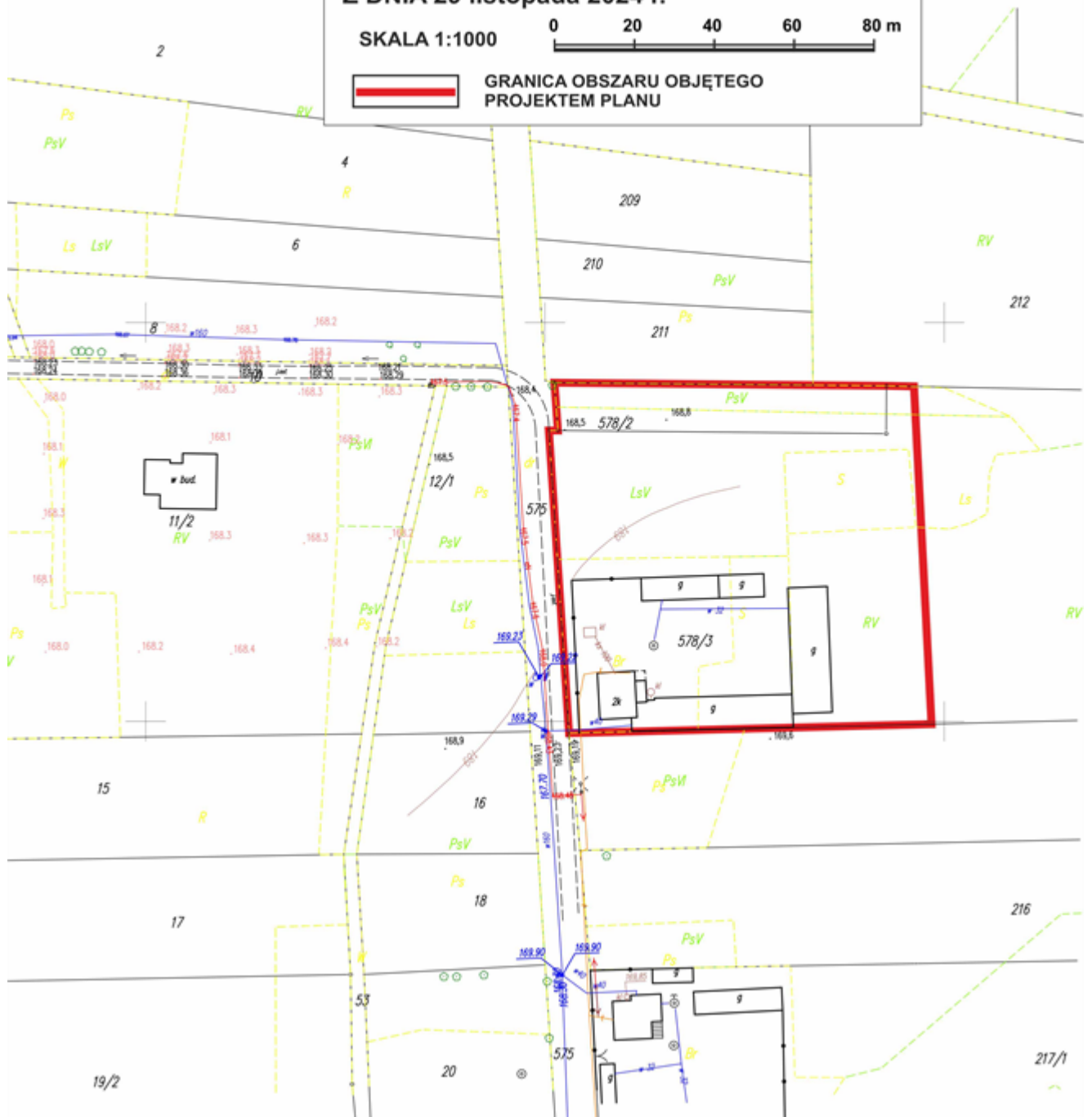


**ZAŁĄCZNIK NR 8 DO UCHWAŁY NR VIII/35/24
RADY GMINY KIEŁCZYGLÓW
Z DNIA 29 listopada 2024 r.**

SKALA 1:1000

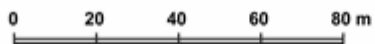


**GRANICA OBSZARU OBJĘTEGO
PROJEKTEM PLANU**

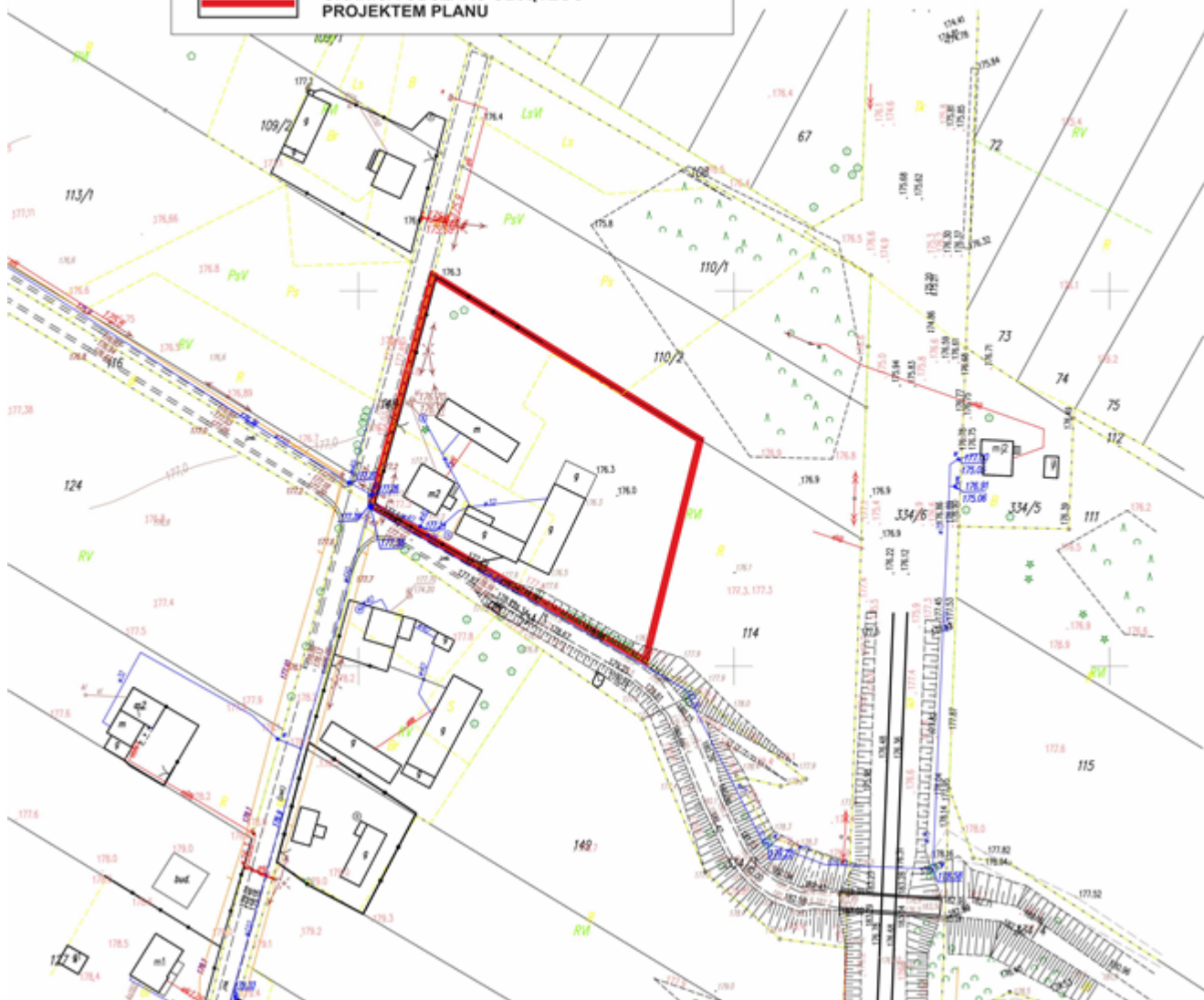


**ZAŁĄCZNIK NR 9 DO UCHWAŁY NR VIII/35/24
RADY GMINY KIELCZYGLÓW
Z DNIA 29 listopada 2024 r.**

SKALA 1:1000

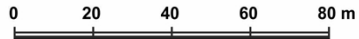


 GRANICA OBSZARU OBJĘTEGO
PROJEKTEM PLANU

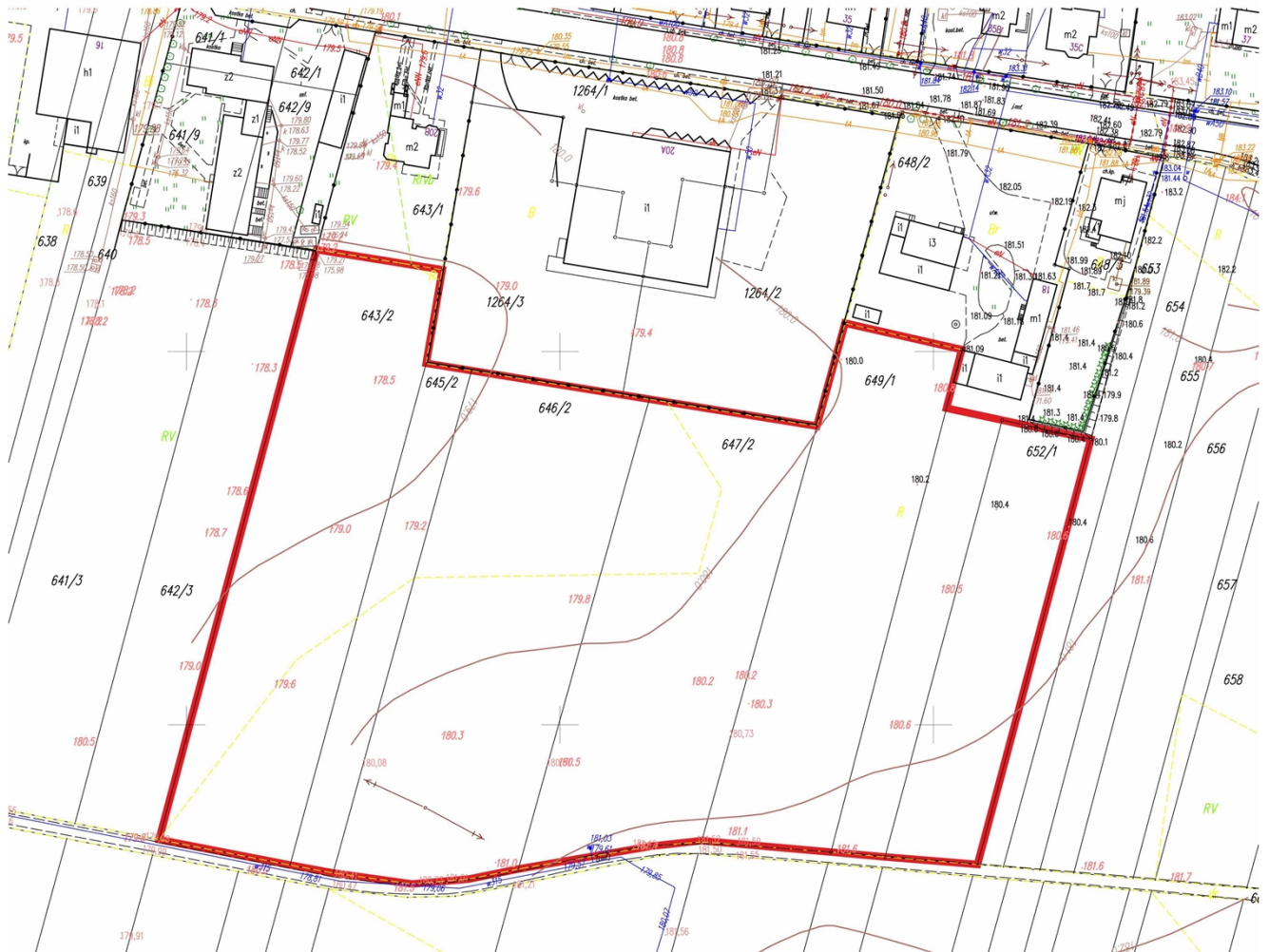


**ZAŁĄCZNIK NR 11 DO UCHWAŁY NR VIII/35/24
RADY GMINY KIEŁCZYGLÓW
Z DNIA 29 listopada 2024 r.**

SKALA 1:1000

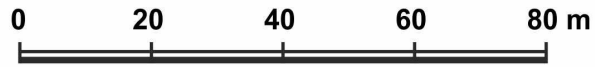


**GRANICA OBSZARU OBJĘTEGO
PROJEKTEM PLANU**

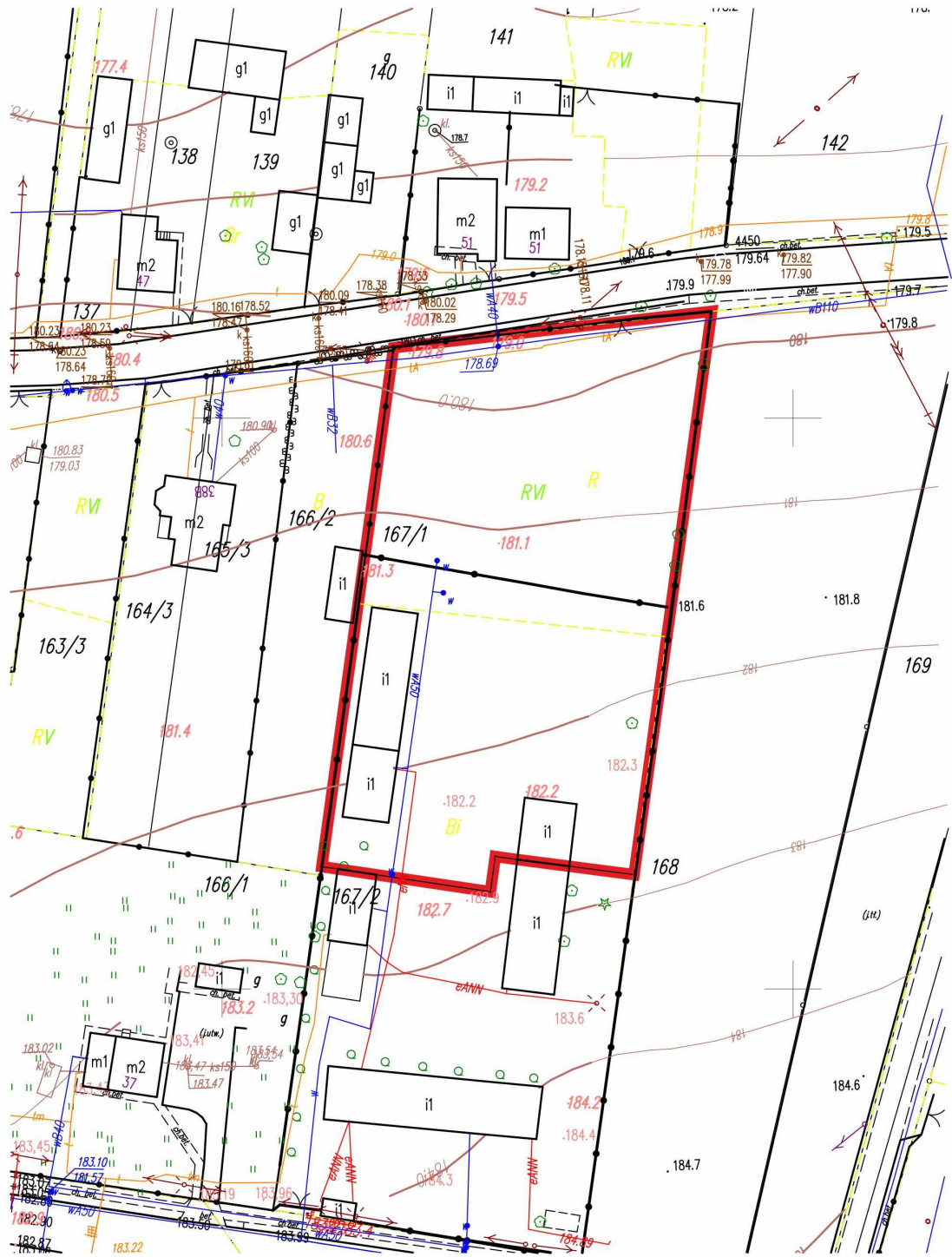


ZAŁĄCZNIK NR 12 DO UCHWAŁY NR VIII/35/24 RADY GMINY KIELCZYGLÓW Z DNIA 29 listopada 2024 r.

SKALA 1:1000



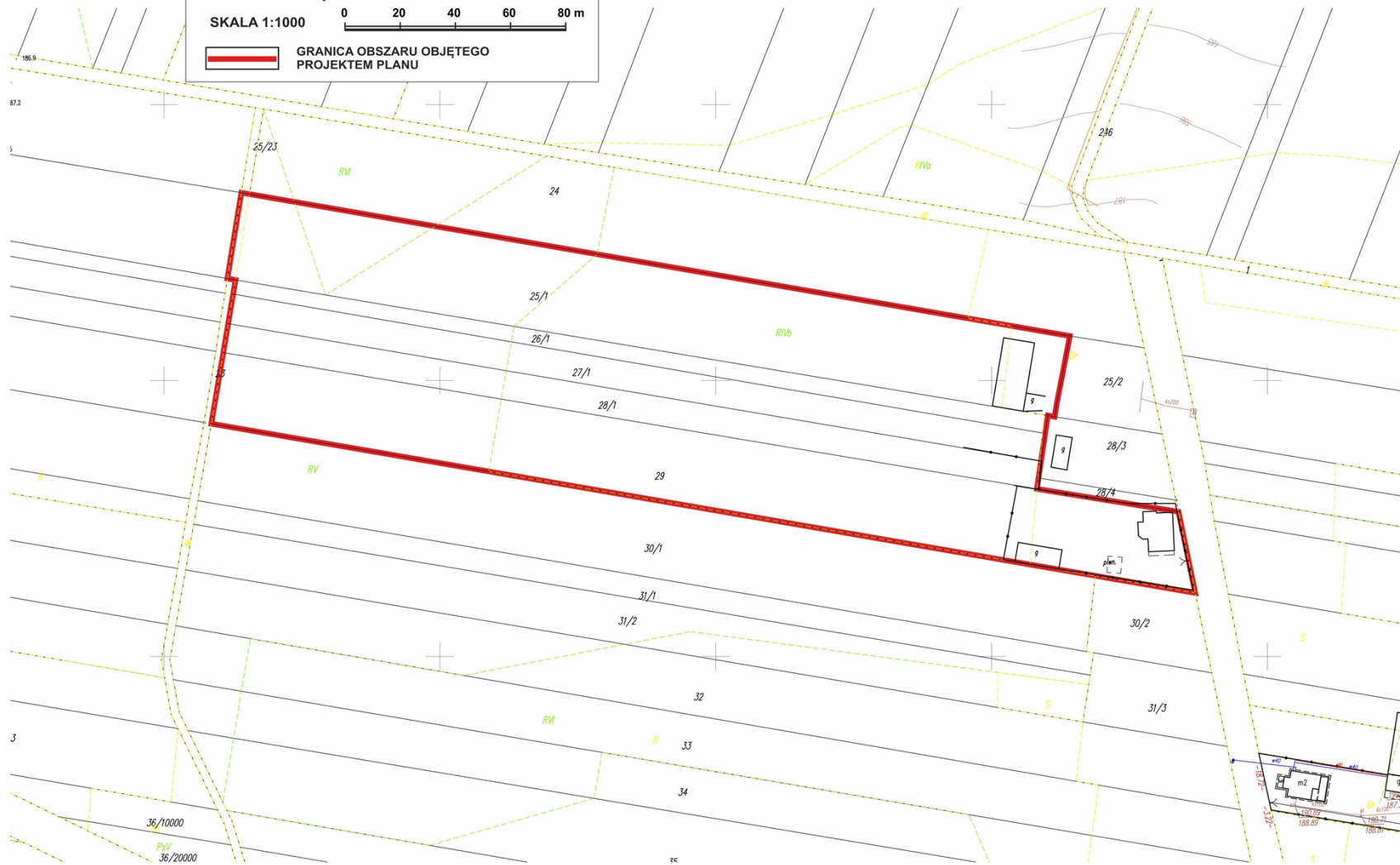
GRANICA OBSZARU OBJĘTEGO
PROJEKTEM PLANU



**ZAŁĄCZNIK NR 13 DO UCHWAŁY NR VIII/35/24
RADY GMINY KIEŁCZYGLÓW
Z DNIA 29 listopada 2024 r.**

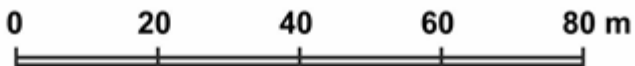
SKALA 1:1000 0 20 40 60 80 m

 GRANICA OBSZARU OBJĘTEGO
PROJEKTEM PLANU



ZAŁĄCZNIK NR 17 DO UCHWAŁY NR VIII/35/24 RADY GMINY KIEŁCZYGLÓW Z DNIA 29 listopada 2024 r.

SKALA 1:1000



GRANICA OBSZARU OBJĘTEGO
PROJEKTEM PLANU

